

## 11.1 Schweißen von Modeschmuck

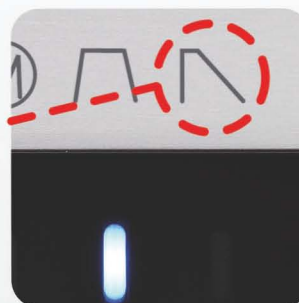
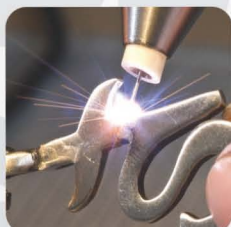


**1** Typischerweise sind es gerade die billigeren Schmuckstücke, die in die Brüche gehen und dann auch noch die größten Probleme beim Reparieren machen. Besonders bei Modeschmuck lohnen sich aufwendige Reparaturen meist nicht.

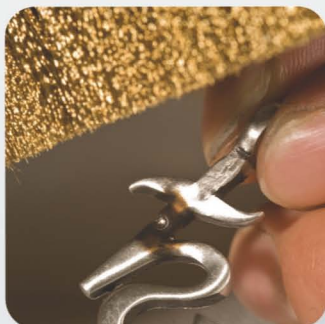
Mit dem PUK jedoch können viele solcher Reparaturen mit geringem Zeit und somit Kostenaufwand ausgeführt werden.

Meist besteht Modeschmuck aus Messing, Kupfer oder Zinnlegierungen und ist mit verschiedenen galvanischen Beschichtungen versehen.

**2** Solche "Unedelmetalle" lassen sich am Besten im "Silber-Modus" schweißen, da diese Einstellung im Allgemeinen etwas "sanfter" ist.



**3** Bringen Sie die Bruchkanten so gut es geht aneinander und heften Sie die Stücke zuerst mit einigen Schweißpunkten.



**4** Bei den meisten Modeschmuckmetallen entsteht beim Schweißen sehr viel Ruß. Wenn Sie eine Naht puken wollen, sollten Sie den entstehenden Ruß regelmäßig abbürsten, da dieser Ruß sich negativ auf das Schweißergebnis auswirkt und ein Verschweißen sogar verhindern kann. Dieser Modus erlaubt auch an Silber saubere und stabile Schweißungen.

**5** Um Bruchstellen zu verstärken, empfehlen wir unseren Pd/Ag-Schweißdraht, den Sie über Ihren PUK-Händler beziehen können. Dieser Schweißdraht eignet sich sehr gut für viele Sondermetalle und hat eine hohe Festigkeit.

